

MSR 세팅 안내 (MSRUSB_MapperV2.2)

2009년 7월 1일 이후 생산 모델부터 MSR USB모듈이 Ver. 0.94에서 Ver. 2.2로 업그레이드 되었습니다.

[적용모델]

IMPRESX, SlimPOS, AnyShop의 USB타입 MSR.

[MSR USB, PS/2 확인 방법]

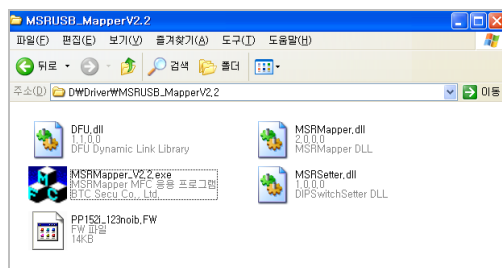
USB타입은 카드리딩의 특정 방향이 없으나, PS/2타입은 카드를 위에서 아래로 리딩해야만 인식합니다.



1. POS 단말기 전원을 켜 후, 각 기종 별 MSR 분리 방법을 확인한 뒤, MSR을 분리합니다.

(홈페이지 www.posbank.co.kr [고객서비스] - [자료실] - [매뉴얼]의 각 POS 기종별 H/W 설명서를 참고하시기 바랍니다.)

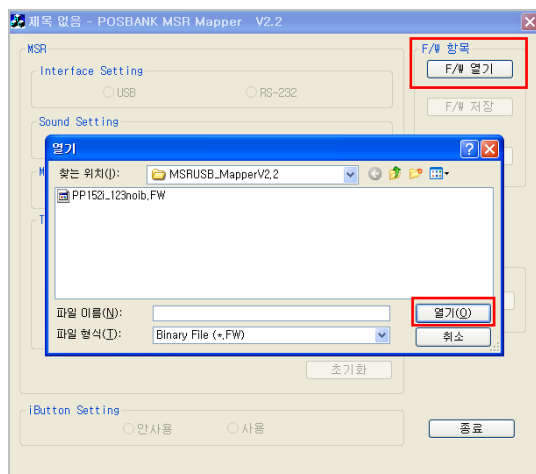
2. MSR 보드 부분 버튼을 눌러 USB를 인식하도록 합니다.



3. MSR MAPPER 2.2 프로그램을 실행합니다.

(프로그램은 단말기 D:\Driver\MSRUSB_MapperV2.2폴더에 저장되어 있으며, 파일이 필요할 경우 또는 포스뱅크 홈페이지 자료실에서 다운로드할 수 있습니다.)

4. [F/W 열기]를 클릭하여 FW폴더의 펌웨어 파일을 선택 후 [열기] 버튼을 누릅니다.





5. [F/W 전송] 버튼을 클릭하여, MSR 펌웨어를 전송합니다.
6. 2번 트랙에 첫문자열, 마지막문자열, enter선택유무를 선택한 뒤, **[Data전송]**을 클릭합니다.
(필요한 경우 3번 트랙 세팅도 가능합니다.)
7. 프로그램을 종료 후 카드리딩을 테스트합니다.



참고 :

시리얼번호 pcjl0907 이전모델은 Ver.0.94로 세팅하십시오.
자세한 문의는 고객 서비스센터로 문의바랍니다.